

ぐんまみらい信用組合 法人向けインターネットバンキング
(AnserBizSOL)
ワンタイムパスワードご利用手順書
(ハードウェアトークン)

ワンタイムパスワードについて

インターネットバンキングをご利用いただく際のセキュリティ機能であるワンタイムパスワードについての機能概要および、利用開始までのお手続きについてご案内致します。

ワンタイムパスワードとは

ワンタイムパスワードとは、専用機器で自動生成される使い捨てのパスワードを入力することで本人確認を行う機能です。

ワンタイムパスワードは1分毎に新たなパスワードが自動生成され、一度使用したパスワードは無効となりますので、より安全にご利用いただけます。

トークンとは

ワンタイムパスワードのご利用にあたっては、使い捨てのパスワードを生成するトークンが必要となります。当組合からお渡しするキーホルダー型の専用機器をご利用いただけます。

ワンタイムパスワード（ハードウェアトークン）の利用開始

事前に、当組合窓口においてワンタイムパスワード（ハードウェアトークン）の利用申込を行い、当組合における登録手続きが完了いたしますとログイン後に「ワンタイムパスワード利用開始登録（ハードウェアトークン）」画面が表示されます。

お手元に当組合から郵送されたハードウェアトークンをご準備のうえ、以下の手順にて利用開始登録操作を行ってください。

手順1 ワンタイムパスワード利用開始登録

ワンタイムパスワード利用開始登録（ハードウェアトークン）

セキュリティ向上のため、ワンタイムパスワードでの認証が追加されました。
事前準備としてハードウェアトークンの利用開始登録が必要となります。

ハードウェアトークン利用開始登録

トークンに記載されているシリアル番号とワンタイムパスワードを入力の上、「認証確認」ボタンを押してください。

シリアル番号 半角数字8桁以上12桁以内

ワンタイムパスワード

認証確認

ハードウェアトークン利用開始登録の省略

すぐに利用開始登録を行わない場合には、「トークン利用開始登録の省略」ボタンを押してください。
なお、次回ログイン時に改めて利用開始登録が可能です。

トークン利用開始登録の省略

＜ワンタイムパスワード利用開始登録（ハードウェアトークン）＞画面が表示されます。

「シリアル番号」（ハードウェアトークン裏側に記載されているシリアル番号）と「ワンタイムパスワード」（ハードウェアトークンに表示されているパスワード）を入力し、「認証確認」ボタンをクリックしてください。

クリック後、トップページ等に遷移しワンタイムパスワードの利用開始登録が完了します。

シリアル番号

ワンタイムパスワード

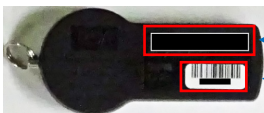
認証確認

＜ワンタイムパスワードハードウェアトークン＞



ワンタイムパスワード

＜ワンタイムパスワードハードウェアトークン裏面＞



シリアル番号

バーコードラベルにも同じシリアル番号が印字されています。

【参考】トークンの共有について

一つのハードウェアトークンを複数のユーザーで共有することが可能です。

ワンタイムパスワード利用登録開始時に他のユーザーが使用しているハードウェアトークンを登録することでハードウェアトークンを共有可能です。

【参考】ハードウェアトークンは最長5年間ご利用いただくことができます。

ハードウェアトークンの有効期限が近づきましたら、当組合から新しいハードウェアトークンをお届けいたします。

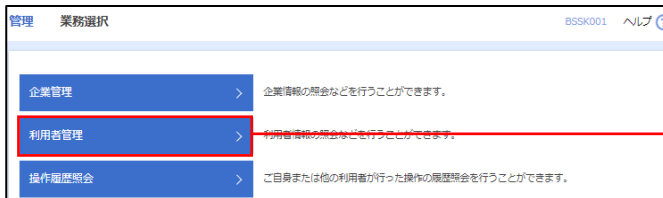
ワンタイムパスワードの利用停止解除

誤ったワンタイムパスワードを連続して入力した場合、利用停止となります。
その場合、マスターユーザまたは管理者ユーザにより「利用停止の解除」を行うことが可能です。

手順1 業務の選択



グローバルナビゲーションの「管理」ボタンをクリックしてください。



<業務選択>画面が表示されます。
「利用者管理」ボタンをクリックして**手順2**へ進みます。

利用者管理

手順2 作業内容の選択



<作業内容選択>画面が表示されます。
「ワンタイムパスワードの利用停止解除」ボタンをクリックして**手順3**へ進みます。

ワンタイムパスワードの利用停止解除

手順3 対象者の選択



<ワンタイムパスワード利用停止解除一覧>画面が表示されます。

対象の利用者を選択のうえ、「確認用パスワード」を入力し、「停止解除」ボタンをクリックします。

<ワンタイムパスワードの利用停止解除結果>画面が表示されますので、解除結果をご確認ください。

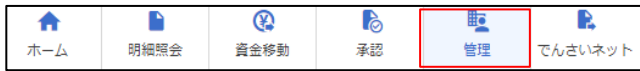
利用者一覧

確認用パスワード

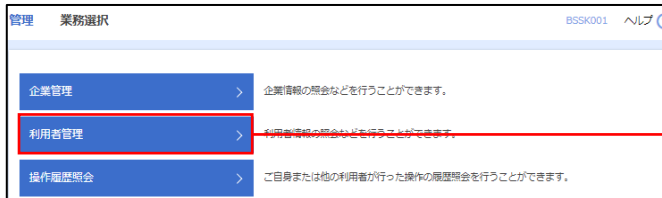
停止解除

トークンの失効

手順1 業務の選択



グローバルナビゲーションの「管理」ボタンをクリックしてください。



＜業務選択＞画面が表示されます。
「利用者管理」ボタンをクリックして**手順2**へ進みます。

利用者管理

手順2 作業内容の選択



＜作業内容選択＞画面が表示されます。
「トークンの失効」ボタンをクリックして**手順3**へ進みます。

トークンの失効

手順3 対象者の選択



＜トークン失効＞画面が表示されます。
対象の利用者を選択のうえ、「確認用パスワード」
「ワンタイムパスワード (※)」を入力し、「失効」
ボタンをクリックします。
＜トークン失効結果＞画面が表示されますので、
失効結果をご確認ください。

※、「ワンタイムパスワード」は、当該機能をご利用の方のみ表示されます。

「トークンの失効」を行うと約30分間再設定ができなくなります。約30分経過後にログインしワンタイムパスワードの初期設定を実施してください。

確認用パスワード

ワンタイムパスワード

失効